

# XENONS®

[www.xenons.it](http://www.xenons.it) [info@xenons.it](mailto:info@xenons.it)



## X2 Water Printer

Studiata per la posteristica, Trasmissione dati Hi-Speed USB 3.0.

Stampante compatta e conveniente!

### Caratteristiche Chiave

- Dimensioni ridotte e prestazioni eccezionali
- Stampi fino a 125cm di larghezza
- VSDT patent award: Dot Variabile da 2,5 a 27 pl
- Asciugatore con sistema combinato aria-luce infrarossa
- Risoluzione: 2400 dpi
- Sistema avanzato per la stampa continua

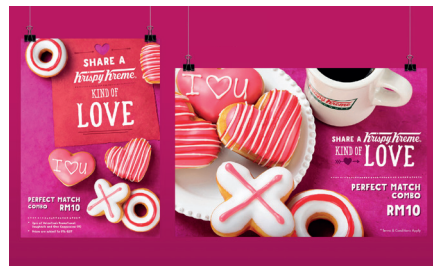
↔ Luce di stampa **125cm**

Testa di stampa **Epson® EPS3200**

## Dettagli che fanno la differenza!



## Risultati che stupiscono!

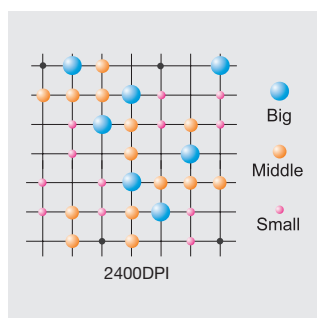


- |   |                                      |   |   |
|---|--------------------------------------|---|---|
| 1 | Testa piezoelettrica Epson® EPS3200  | 5 | Bulk system da 1,5lt per stampa continua        |
| 2 | Display digitale per ogni operazione | 6 | Connettività USB 3.0 ad alta velocità           |
| 3 | Aciugatore e riscaldatori automatici | 7 | Alimentazione Monofase - 220 VAC ±10% - 50/60Hz |
| 4 | Riavvolgitore tensionato             | 8 | Piedini di fissaggio per una migliore stabilità |



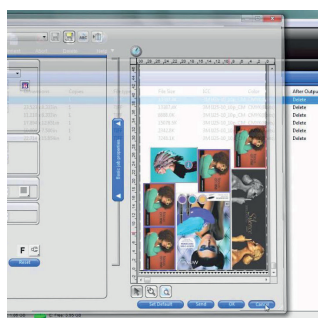


## STAMPANTE BASE ACQUA ROLL-TO-ROLL



### Qualità fotografica

Grazie alla tecnologia VSDT con dot multi variabile da 2.5 a 27pl. ottieni sempre il top.



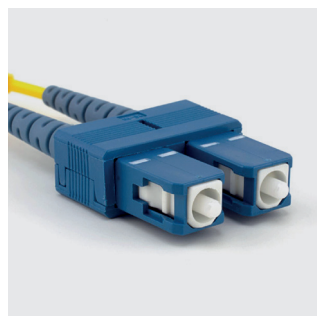
### Anteprime in tempo reale

Con il software di gestione incluso hai sempre il controllo su ogni operazione.



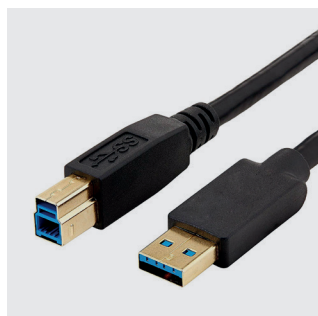
### Riduce il banding

L'innovativa funzione father/wave riduce di molto il banding in fase di stampa per risultati sempre ottimali anche alle velocità più elevate.



### Fibra ottica

Trasmissione dei dati stabile ed ultra veloce fino a 1.25Gb/s anche per i file più pesanti.



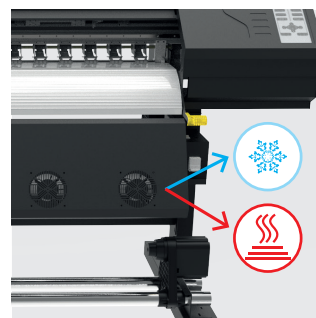
### USB 3.0 alta velocità

La nuova interfaccia USB 3.0 garantisce una connessione veloce tra macchina e pc.



### Design industriale

Struttura in metallo fatta per resistere nel tempo anche ad alte produzioni.



### Asciugatore e riscaldatore

Stampe sempre perfettamente asciutte, on-off automatico.

# Specifiche Tecniche

## TECNOLOGIA DI STAMPA

Testa di stampa	1 Piezoelettrica Epson® EPS3200
-----------------	---------------------------------

## VELOCITÀ

Produzione (2 passi)	40 mq/h
Qualità (4 passi)	18 mq/h
Fine Art (8 passi)	8 mq/h

## RISOLUZIONE E SOFTWARE

Risoluzione massima	2400 dpi
Software	SAI Photoprint® (incluso) - Onyx, Caldera, Wasatch, Maintop, Neostampa (opzionali)

## SUPPORTI DI STAMPA

Larghezza supporto	137 cm max.
Larghezza di stampa	125 cm max.
Supporti in rotolo	Diametro esterno massimo: 35 cm - Peso massimo: 40kg
Alimentazione e avvolgitore	Sistema automatico di alimentazione e avvolgitore inclusi

## INCHIOSTRI

Tipo di inchiostro	Base acqua
Sistema di alimentazione	Bulk in continuo con bottiglie da 1,5lt
Configurazione	C/M/Y/K
Fissaggio	Asciugatori e riscaldatori inclusi

## DIMENSIONI E PESO

Dimensioni macchina (l x w x h)	2460 x 615 x 1223 mm
Peso macchina	240 kg
Dimensioni packaging (l x w x h)	2600 x 760 x 650 mm
Peso packaging	320 kg

## REQUISITI DI FUNZIONAMENTO

Connettività	USB 3.0 ad alta velocità
Alimentazione	Monofase - 220 VAC ±10% - 50/60Hz - 600W (macchina), 900W (riscaldatori)
Ambiente	Temperatura: 18-30°C - Umidità relativa: 40-65%

## GARANZIA

12 mesi su tutti i componenti non consumabili. Sistema idraulico e teste di stampa in base ai consumi (chiedere info).

## Rivenditore autorizzato